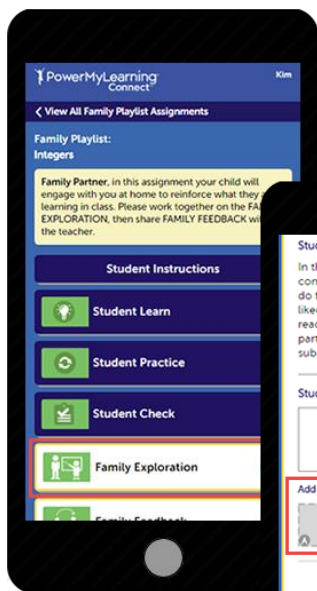
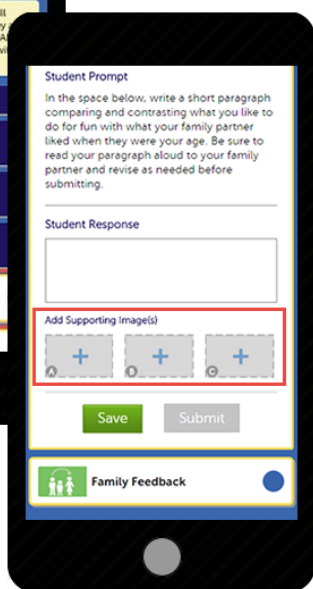


Nag-a-upload ng mga Imahe sa Inyong Pagsiyasat ng Pamilya mula sa Inyong Telepono

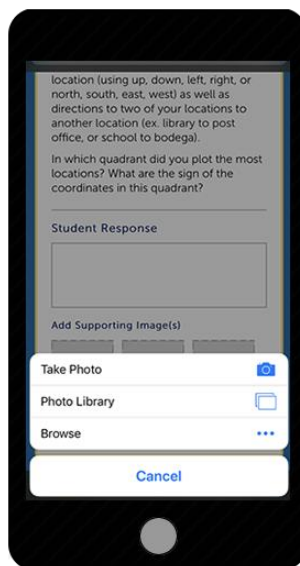
1. I-click ang bahaging **Pagsiyasat ng Pamilya** ng Family Playlist.



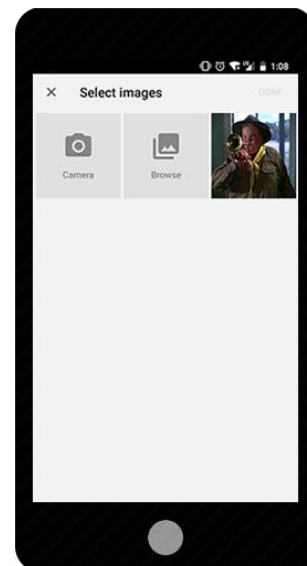
2. Piliin ang alinman sa **Magdagdag ng Sumusuportang (mga) Imahe** na mga thumbnail.



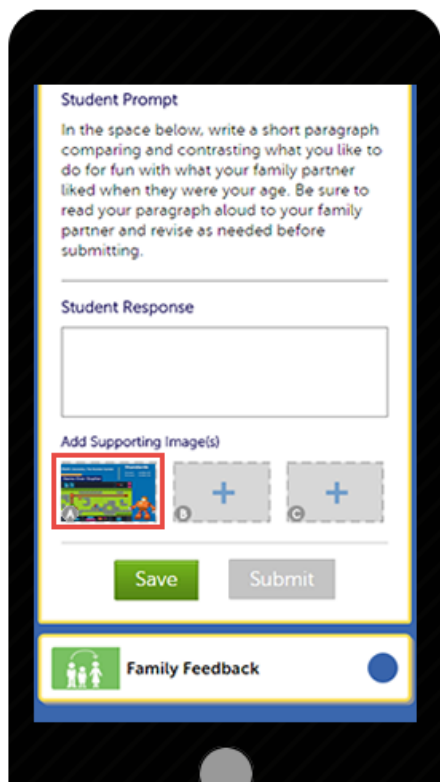
3. Kumuha ng larawan gamit ang kamera ng inyong telepono, o mag-upload ng imahe mula sa inyong librerya ng larawan.



iPhone



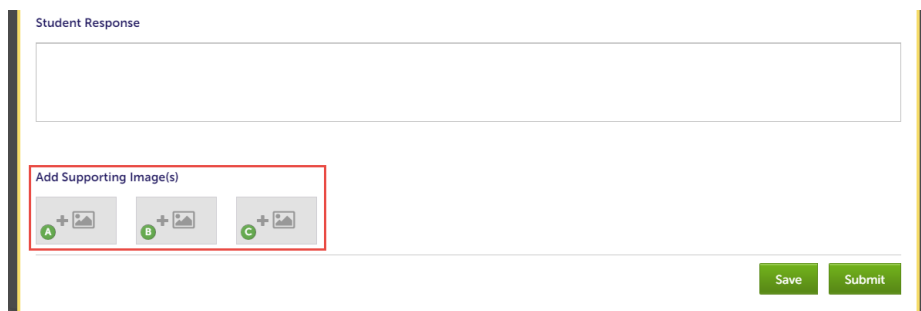
Android



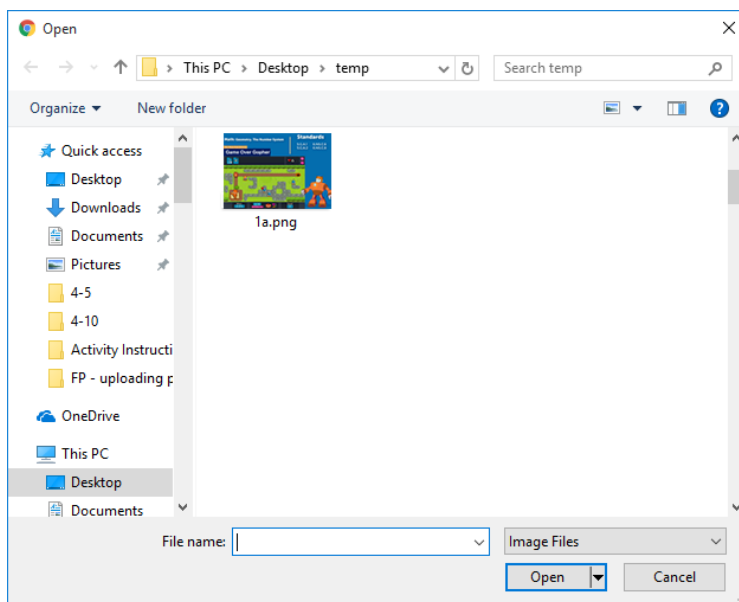
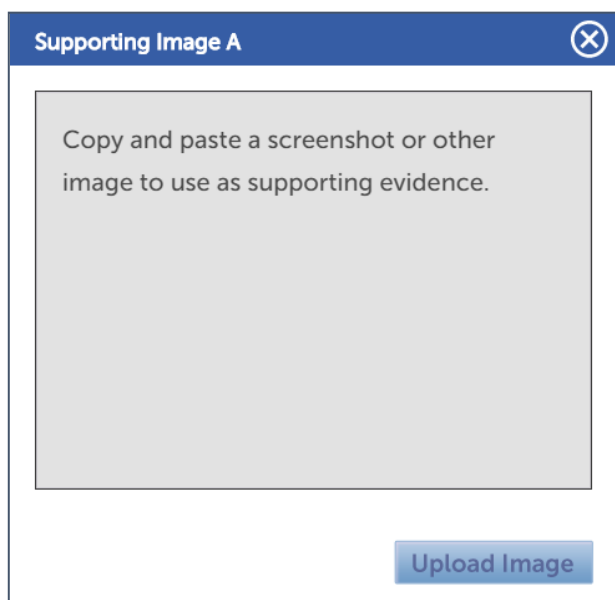
4. Kapag na-upload na ang larawan sa inyong Pagsiyasat ng Pamilya, makikita ninyo ang thumbnail sa **Magdagdag ng Sumusuportang (mga) Imahe** na bahagi.

Mag-upload ng mga Imahe sa Inyong Pagsiyasat ng Pamilya mula sa Desktop

1. Sa Pagsiyasat ng Pamilya na bahagi ng Family Playlist, i-click ang alinman sa **Magdagdag ng Sumusuportang (mga) Imahe** na mga thumbnails.

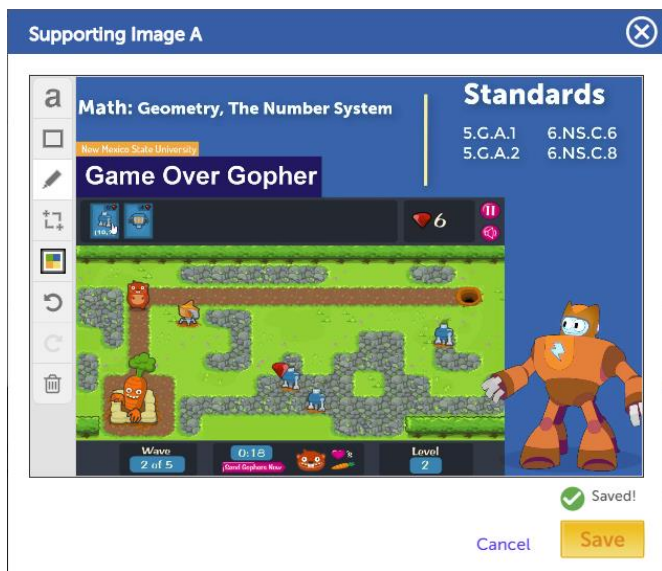


2. Sa menu ng **Sumusuportang Imahe** na ipinapakita, i-click ang **Mag-upload ng Imahe** na pindutan, hanapin ang imaheng gusto ninyong i-upload at i-click ang **Buksan**.



3. Makikita ninyo ang imahe na inyong pinili na ipinapakita sa **Sumusuportang Imahe** na menu. Kung kinakailangan, gamitin ang mga kagamitan na pang-edit ng imahe sa kaliwa. I-click ang **Save** na pindutan kapag natapos.

4. Isang thumbnail ng na-upload na imahe ang makikita sa ibaba ng **Pagsiyasat ng Pamilya** na bahagi.



Add Supporting Image(s)

