

TIPO DE PRODUCTO: PMC

Nº NOTA:

MARCA: Power Logic

MODELO: EGX300

Exportación de datos históricos de una EGX300

Paso 0 : Requisitos previos

Es imprescindible conocer la dirección IP de la pasarela EGX300 y su usuario y contraseña de acceso. En nuestro caso **10.132.1.81**, usuario **Administrator**, contraseña **Gateway**

También es imprescindible verificar que el PC desde donde queremos visualizar datos está en la misma red que la pasarela EGX300.

Hay 3 opciones para exportar datos, algunas de ellas necesitan requisitos previos:

- Envío de datos por correo electrónico. Es necesaria la siguiente información
Dirección IP del servidor de correo, usuario y contraseña si el servidor de correo los necesita. Puerto de comunicaciones TCP para enviar los correos. Dirección de correo válida del remitente. Direcciones de correo de los destinatarios. En nuestro caso:
IP del servidor de correo **139.158.161.217**
No es necesario usuario y contraseña
Puerto TCP del servidor **25**
Dirección de correo del remitente **remite@schneider-electric.com**
Direcciones de correo de los destinatarios **destino1@schneider-electric.com, destino2@schneider-electric.com**
- Envío de datos a una carpeta en un servidor FTP:
Dirección IP del servidor FTP, usuario y contraseña si el servidor de correo. Puerto de comunicaciones TCP del servidor FTP. Directorio donde se quieren guardar los datos dentro del servidor FTP, que ya debe estar creado previamente antes de configurar la pasarela EGX. En nuestro caso:
IP del servidor de correo **212.163.15.5**
Usuario **sch**, contraseña **487119ljl**
Puerto TCP del servidor **21**
Directorio donde se enviarán los datos dentro del servidor **Test_EGX300_ftp**
- Lectura de datos en Microsoft Excel. No son necesarios más requisitos

Schneider Electric España, S.A.

Bac de Roda, 52 · Edificio A
08019 BARCELONA
Tel. : 93 484 31 00
Fax : 93 484 33 07

<http://www.schneiderelectric.es>

Reg. Merc. de Barcelona, hoja B-57.594, folio 124, tomo 23.584. N.I.F. A-08008450

Paso 1 : Envío de datos por correo electrónico

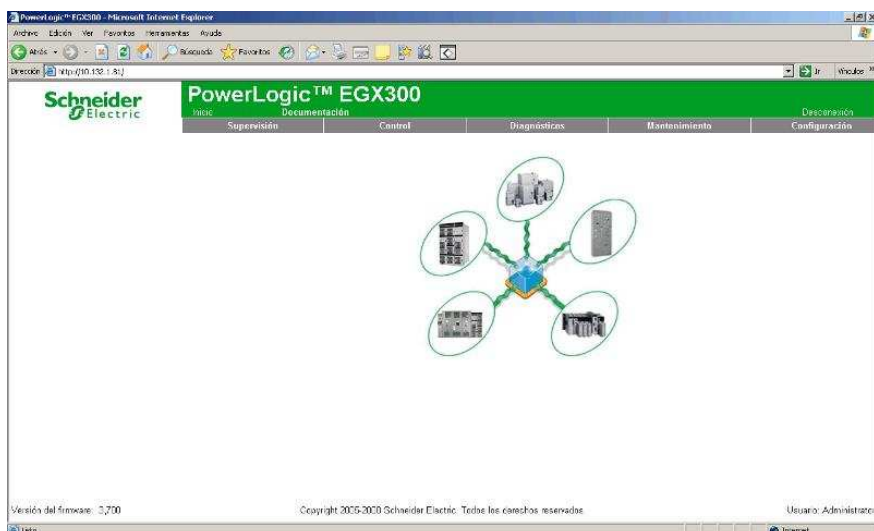
Abrir el navegador Internet Explorer, y escribir la dirección IP que tiene la pasarela por defecto: **10.132.1.81**



Aparecerá una ventana pidiendonos el nombre de usuario y la contraseña: usuario **Administrator**, contraseña **Gateway**



Acto seguido aparecerá la página principal de la pasarela. En el menú de la barra superior clicar en CONFIGURACIÓN.



En el menú que aparece en la izquierda seleccionar EXPORTACIÓN DEL REGISTRO DE DISPOSITIVOS.

En la ventana que aparece, y de arriba abajo, seleccionar en la tabla:

- Seleccionar transporte por CORREO ELECTRÓNICO, marcar la casilla Incremental si se desea enviar sólo los últimos datos históricos o todo el histórico.
- Planificar el intervalo de envío de información, la hora, el día de la semana (si el intervalo es semanal), y el día del mes (si el intervalo es mensual). En nuestro caso hemos seleccionado intervalo DIARIO, y envío de datos a las 6 de la tarde.
- En parámetros del correo, indicar la dirección de correo del remitente: **remite@schneider-electric.com**, y los destinatarios **destino1@schneider-electric.com**, **destino2@schneider-electric.com**. Definir la dirección IP

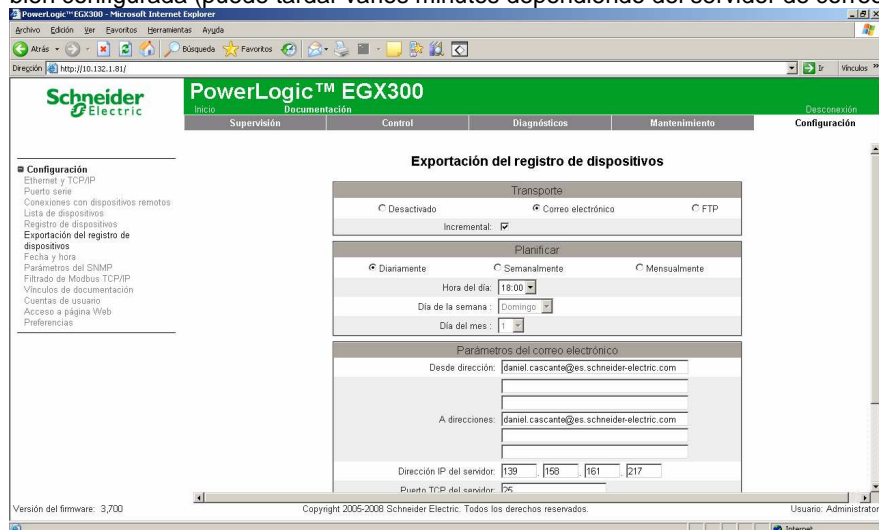
Schneider Electric España, S.A.

Bac de Roda, 52 · Edificio A
08019 BARCELONA
Tel. : 93 484 31 00
Fax : 93 484 33 07

<http://www.schneiderelectric.es>

del servidor de correo **139.158.161.217**, y el puerto TCP de comunicaciones 25. En nuestro caso no es necesario autenticarnos con ningún usuario.

Una vez definidos todos los campos, pulsar el botón APLICAR, y el de CORREO ELECTRÓNICO DE PRUEBA. Al pulsar este botón la pasarela envía un correo de test a los destinatarios de correo, si lo reciben significa que esta función está bien configurada (puede tardar varios minutos dependiendo del servidor de correo).



Pulsar DESCONEJÓN en el menú de la barra superior.

Schneider Electric España, S.A.

Bac de Roda, 52 · Edificio A
08019 BARCELONA
Tel. : 93 484 31 00
Fax : 93 484 33 07

<http://www.schneiderelectric.es>

Reg. Merc. de Barcelona, hoja B-57.594, folio 124, tomo 23.584. N.I.F. A-08008450

Paso 2 : Envío de datos a un servidor FTP

Abrir el navegador Internet Explorer, y escribir la dirección IP que tiene la pasarela por defecto: **10.132.1.81**

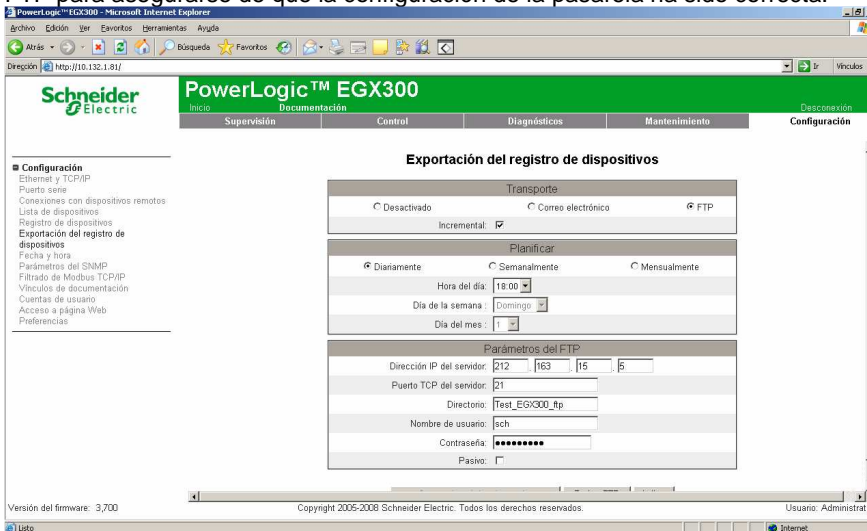


Aparecerá una ventana pidiendonos el nombre de usuario y la contraseña: usuario **Administrator**, contraseña **Gateway**
Acto seguido aparecerá la página principal de la pasarela. En el menú de la barra superior clicar en CONFIGURACIÓN.

En el menú que aparece en la izquierda seleccionar EXPORTACIÓN DEL REGISTRO DE DISPOSITIVOS.

- Seleccionar transporte por FTP, marcar la casilla Incremental si se desea enviar sólo los últimos datos históricos o todo el histórico.
- Planificar el intervalo de envío de información, la hora, el día de la semana (si el intervalo es semanal), y el día del mes (si el intervalo es mensual). En nuestro caso hemos seleccionado intervalo DIARIO, y envío de datos a las 6 de la tarde.
- En Parámetros del FTP, indicar la dirección IP del servidor **212.163.15.5**, el puerto de comunicaciones TCP del servidor **21**, el directorio de destino dentro del servidor FTP **Test_EGX300_ftp**, el usuario **sch**, contraseña **487119jl**.
- En parámetros del correo, indicar la dirección de correo del remitente: **remite@schneider-electric.com**, y los destinatarios **destino1@schneider-electric.com**, **destino2@schneider-electric.com**. Definir la dirección IP del servidor de correo **139.158.161.217**, y el puerto TCP de comunicaciones 25. En nuestro caso no es necesario autenticarnos con ningún usuario.

Una vez definidos todos los campos, pulsar el botón APLICAR, y el de PROBAR FTP. Al pulsar este botón la pasarela envía un fichero de test a la carpeta seleccionada del servidor FTP. Hay que verificar que el fichero ha llegado al servidor FTP para asegurarse de que la configuración de la pasarela ha sido correcta.



Pulsar DESCONEXIÓN en el menú de la barra superior.

Schneider Electric España, S.A.

Bac de Roda, 52 · Edificio A
08019 BARCELONA
Tel. : 93 484 31 00
Fax : 93 484 33 07

<http://www.schneiderelectric.es>

Paso 2 : Importar históricos desde Microsoft Excel

Abrir el navegador Internet Explorer, y escribir la dirección IP que tiene la pasarela por defecto: **10.132.1.81**



Aparecerá una ventana pidiendonos el nombre de usuario y la contraseña: usuario **Administrator**, contraseña **Gateway**

Acto seguido aparecerá la página principal de la pasarela. En el menú de la barra superior clicar en CONFIGURACIÓN.

En el menú de la izquierda seleccionar LISTA DE DISPOSITIVOS. Dentro de la pasarela los datos históricos se guardan bajo el nombre del ID LOCAL de cada dispositivo. Por lo tanto, si por ejemplo queremos acceder a los históricos del equipo Acometida - Bac de Roda tendremos que buscar el **ID Local 2**.



Pulsar DESCONEXIÓN en el menú de la barra superior.

Abrir Microsoft Excel.

Ir al menú de Datos>Obtener Datos Externos>Nueva Consulta Web

En la ventana que aparece hay que escribir la siguiente dirección:

http://nnn.nnn.nnn.nnn/stream/devlog_data.html?device=x

- nnn.nnn.nnn.nnn es la dirección IP donde está la pasarela, en nuestro caso **10.132.1.81**

- x es el ID Local del equipo del cual queremos descargar datos, en nuestro caso **2**

Por tanto resulta:

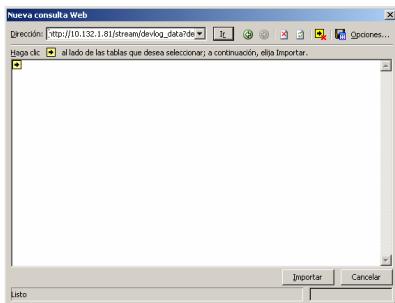
http://10.132.1.81/stream/devlog_data.html?device=2

Schneider Electric España, S.A.

Bac de Roda, 52 · Edificio A
08019 BARCELONA
Tel. : 93 484 31 00
Fax : 93 484 33 07

<http://www.schneiderelectric.es>

Reg. Merc. de Barcelona, hoja B-57.594, folio 124, tomo 23.584. N.I.F. A-08008450



Pulsar el botón IR. Nos pedirá el usuario y contraseña de acceso a la pasarela: usuario **Administrator**, contraseña **Gateway**.

Al cabo de algunos segundos, según la cantidad de datos históricos en memoria, aparece la información en la ventana. Hay unas flechas en cuadros amarillos, seleccionar la flecha (se volverá de color verde) y pulsar IMPORTAR. Aparecerá un mensaje preguntando donde queremos poner los datos importados, y acto seguido descargará los datos del equipo en Microsoft Excel.

Indicador de hora	Energía activa (kWh)	Energía react. (kVARh)	Potencia activa total (kW)
0 2009-05-12 18:45:00	2825657,298	470479,777	211
0 2009-05-12 19:00:00	2825710,592	470484,735	208
0 2009-05-12 19:15:00	2825762,622	470489,900	201
0 2009-05-12 19:30:00	2825813,945	470495,263	218
0 2009-05-12 19:45:00	2825865,332	470500,603	202
0 2009-05-12 20:00:00	2825915,041	470506,172	203
0 2009-05-12 20:15:00	2825966,755	470511,348	188
0 2009-05-12 20:30:00	2825998,365	470516,734	195
0 2009-05-12 20:45:00	2826039,909	470522,304	199
0 2009-05-12 21:00:00	2826080,257	470528,095	147
0 2009-05-12 21:15:00	2826118,686	470534,541	148
0 2009-05-12 21:30:00	2826156,029	470540,692	147
0 2009-05-12 21:45:00	2826192,867	470546,778	148
0 2009-05-12 22:00:00	2826230,188	470552,760	156

Finalmente obtenemos los datos en Microsoft Excel. Para actualizar los datos del Excel directamente desde la pasarela, ir al menú Datos>Actualizar Datos.

Indicador de hora	Energía activa (kWh)	Energía react. (kVARh)	Potencia activa total (kW)
0 12/05/2009 18:45	2825657,298	470479,777	211
0 12/05/2009 19:00	2825710,592	470484,735	208
0 12/05/2009 19:15	2825762,622	470489,900	201
0 12/05/2009 19:30	2825813,945	470495,263	218
0 12/05/2009 19:45	2825865,332	470500,603	202
0 12/05/2009 20:00	2825915,041	470506,172	203
0 12/05/2009 20:15	2825966,755	470511,348	188
0 12/05/2009 20:30	2825998,365	470516,734	195
0 12/05/2009 20:45	2826039,909	470522,304	199
0 12/05/2009 21:00	2826080,257	470528,095	147
0 12/05/2009 21:15	2826118,686	470534,541	148
0 12/05/2009 21:30	2826156,029	470540,692	147
0 12/05/2009 21:45	2826192,867	470546,778	148
0 12/05/2009 22:00	2826230,188	470552,760	156
0 12/05/2009 22:15	2826267,179	470558,829	146
0 12/05/2009 22:30	2826303,575	470564,836	147
0 12/05/2009 22:45	2826337,873	470570,461	129
0 12/05/2009 23:00	2826367,56	470575,189	117
0 12/05/2009 23:15	2826395,102	470580,013	109
0 12/05/2009 23:30	2826422,252	470584,913	108
0 12/05/2009 23:45	2826448,891	470589,888	108
0 13/05/2009 0:00	2826474,206	470594,834	103
0 13/05/2009 0:15	2826499,801	470599,786	102
0 13/05/2009 0:30	2826525,164	470604,59	112
0 13/05/2009 0:45	2826551,178	470609,449	99
0 13/05/2009 1:00	2826574,904	470614,128	92
0 13/05/2009 1:15	2826597,971	470618,804	93
0 13/05/2009 1:30	2826621,448	470623,865	92
0 13/05/2009 1:45	2826644,644	470627,387	89
0 13/05/2009 2:00	2826667,427	470631,86	90
0 13/05/2009 2:15	2826690,245	470636,534	91
0 13/05/2009 2:30	2826713,148	470640,04	96
0 13/05/2009 2:45	2826736,208	470644,264	92
0 13/05/2009 3:00	2826759,523	470648,45	91
0 13/05/2009 3:15	2826782,388	470652,686	90
0 13/05/2009 3:30	2826804,931	470657,075	90

Schneider Electric España, S.A.

Bac de Roda, 52 · Edificio A
08019 BARCELONA
Tel. : 93 484 31 00
Fax : 93 484 33 07

<http://www.schneiderelectric.es>